

REPUBLIQUE FRANÇAISE

COMMUNE : COMMUNE DE CUBZAC LES PONTS (1)
AGREGE AU BUDGET PRINCIPAL DE COMMUNE DE CUBZAC (2)

Numéro SIRET : 26330141800012

POSTE COMPTABLE : SERVICE DE GESTION COMPTABLE

M. 57

Budget primitif

Voté par nature

BUDGET : CCAS DE CUBZAC LES PONTS (3)

ANNEE 2024

(1) Indiquer soit le nom de la collectivité, soit le libellé de l'établissement, soit le nom du syndicat mixte relevant de l'article L. 5721-2 du CGCT.

(2) A compléter s'il s'agit d'un budget annexe.

(3) Indiquer le budget concerné : budget principal ou libellé du budget annexe.

Sommaire

I - Informations générales

A - Informations statistiques, fiscales et financières	4
B - Modalités de vote du budget	5
C1 - Exécution du budget de l'exercice précédent - Résultats	6
C2 - Exécution du budget de l'exercice précédent - RAR Dépenses	7
C3 - Exécution du budget de l'exercice précédent - RAR Recettes	8

II - Présentation générale du budget

A - Vue d'ensemble - Vote et reports	9
B1 - Présentation des AP votées (collectivités de plus de 3500 habitants) (1)	Sans Objet
B2 - Présentation des AE votées (collectivités de plus de 3500 habitants) (1)	Sans Objet
C1 - Equilibre financier du budget - Investissement	10
C2 - Equilibre financier du budget - Fonctionnement	13
D1 - Balance générale - Dépenses	15
D2 - Balance générale - Recettes	17

III - Vote du budget

A - Section d'investissement - Vue d'ensemble	19
A1 - Section d'investissement - Dépenses - Détail par article	23
A2.1 - Section d'investissement - Dépenses - Vue d'ensemble des opérations d'équipement	25
A2.2 - Section d'investissement - Dépenses - Détail des opérations d'équipement gérées en AP	26
A2.3 - Section d'investissement - Dépenses - Détail des opérations d'équipement gérées hors AP	27
A3 - Section d'investissement - Recettes - Détail par article	28
B - Section de fonctionnement - Vue d'ensemble	29
B1 - Section de fonctionnement - Dépenses - Détail par article	32
B2 - Section de fonctionnement - Recettes - Détail par article	34

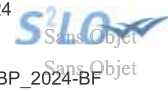
IV - Annexes

A - Présentation croisée

A1 - Section d'investissement - Vue d'ensemble	Sans Objet
A1.01 - Opérations non ventilables	Sans Objet
A1.900 - Fonction 0 - Services généraux	Sans Objet
A1.900-5 - Fonction 0-5 - Gestion des fonds européens	Sans Objet
A1.901 - Fonction 1 - Sécurité	Sans Objet
A1.902 - Fonction 2 - Enseignement, formation professionnelle et apprentissage	Sans Objet
A1.903 - Fonction 3 - Culture, vie sociale, jeunesse, sports et loisirs	Sans Objet
A1.904 - Fonction 4 - Santé et action sociale (hors RSA)	Sans Objet
A1.904-4 - Fonction 4-4 - RSA	Sans Objet
A1.905 - Fonction 5 - Aménagement des territoires et habitat	Sans Objet
A1.906 - Fonction 6 - Action économique	Sans Objet
A1.907 - Fonction 7 - Environnement	Sans Objet
A1.908 - Fonction 8 - Transports	Sans Objet
A2 - Section de fonctionnement - Vue d'ensemble	Sans Objet
A2.01 - Opérations non ventilables	Sans Objet
A2.930 - Fonction 0 - Services généraux	Sans Objet
A2.930-5 - Fonction 0-5 - Gestion des fonds européens	Sans Objet
A2.931 - Fonction 1 - Sécurité	Sans Objet
A2.932 - Fonction 2 - Enseignement, formation professionnelle et apprentissage	Sans Objet
A2.933 - Fonction 3 - Culture, vie sociale, jeunesse, sports et loisirs	Sans Objet
A2.934 - Fonction 4 - Santé et action sociale (hors APA et RSA/Régularisation de RMI)	Sans Objet
A2.934-3 - Fonction 4-3 - APA	Sans Objet
A2.934-4 - Fonction 4-4 - RSA/Régularisation de RMI	Sans Objet
A2.935 - Fonction 5 - Aménagement des territoires et habitat	Sans Objet
A2.936 - Fonction 6 - Action économique	Sans Objet
A2.937 - Fonction 7 - Environnement	Sans Objet
A2.938 - Fonction 8 - Transports	Sans Objet

B - Annexes patrimoniales

B1.1 - Etat de la dette - Détail des crédits de trésorerie	Sans Objet
B1.2 - Etat de la dette - Répartition par nature de dette	Sans Objet
B1.3 - Etat de la dette - Répartition par structure de taux	Sans Objet
B1.4 - Etat de la dette - Typologie de la répartition de l'encours	Sans Objet
B1.5 - Etat de la dette - Détail des opérations de couverture	Sans Objet



B1.6 - Etat de la dette - Dette pour financer l'emprunt d'un autre organisme	Sans Objet
B1.7 - Etat de la dette - Autres dettes	Sans Objet
B2 - Méthodes utilisées pour les amortissements	Sans Objet
B3.1 - Etat des provisions constituées	Sans Objet
B3.2 - Etalement des provisions	Sans Objet
B4 - Etat des charges transférées	Sans Objet
B5 - Détail des chapitres d'opérations pour comptes de tiers	Sans Objet
B6 - Prêts	Sans Objet
B7.1 - Etat synthétique des engagements donnés	Sans Objet
B7.2 - Etat synthétique des engagements reçus	Sans Objet
B7.3 - Etat des emprunts garantis	Sans Objet
B7.4 - Calcul du ratio d'endettement relatif aux emprunts garantis	Sans Objet
B7.5 - Etat des contrats de crédit-bail	Sans Objet
B7.6 - Etat des marchés de partenariat	Sans Objet
B7.7 - Etat des recettes grevées d'affectation spéciale	Sans Objet
B7.8 - Autres engagements donnés	Sans Objet
B7.9 - Autres engagements reçus	Sans Objet
B8 - Subventions versées	Sans Objet
B9 - Etat du personnel	Sans Objet
B10 - Liste des organismes dans lesquels la collectivité a pris un engagement financier	Sans Objet
B11.1 - Liste des organismes de regroupement	Sans Objet
B11.2 - Liste des établissements publics créés	Sans Objet
B11.3 - Liste des services individualisés dans un budget annexe	Sans Objet
C - Annexes budgétaires	
C1.1 - Equilibre budgétaire	Sans Objet
C1.2 - Equilibre budgétaire - Dépenses	Sans Objet
C1.3 - Equilibre budgétaire - Recettes	Sans Objet
C2.1 - Etat des autorisations de programme et des crédits de paiement afférents (collectivités de moins de 3 500 habitants)	Sans Objet
C2.2 - Etat des autorisations d'engagement et des crédits de paiement afférents (collectivités de moins de 3 500 habitants)	Sans Objet
D - Autres éléments d'information	
D1 - Liste des services assujettis à la TVA et non érigés en budget annexe	Sans Objet
D2.1 - Services ferroviaires régionaux des voyageurs - Volet 1 : Budget	36
D2.2 - Services ferroviaires régionaux des voyageurs - Volet 2 : Compte d'exploitation	37
D3 - Décisions en matière de taux	39
D4.1 - Etats de la répartition de la TEOM - Investissement	Sans Objet
D4.2 - Etats de la répartition de la TEOM - Fonctionnement	Sans Objet
D5.1 - Etats des dépenses et recettes des services d'eau et d'assainissement - Fonctionnement (2)	Sans Objet
D5.2 - Etats des dépenses et recettes des services d'eau et d'assainissement - Investissement (2)	Sans Objet
V - Arrêté et signatures	
A - Arrêté et signatures	40

Préciser, pour chaque annexe, si l'état est joint ou sans objet.



Dans l'ensemble des tableaux, les cases grisées ne doivent pas être remplies.

Conformément à l'instruction budgétaire et comptable, il convient de mentionner que :

dans la présentation croisée, la rubrique fonctionnelle 01 – Opérations non ventilables comprend les impôts et taxes non affectés, les dotations et participations, la dette et les opérations financières, les opérations patrimoniales en investissement, les frais de fonctionnement des groupes d'élus en fonctionnement ;
les opérations d'ordre doivent figurer en italique.

(1) A utiliser également par les collectivités de moins de 3500 habitants qui mobiliseraient des AP-AE régies par l'article L.5217-10-7 du CGCT après avoir adopté un règlement budgétaire et financier conformément à l'article L. 5217-10-9. Si la collectivité opte pour ce régime, la collectivité ne renseigne pas les annexes C2.1 et C2.2 de la partie IV « Annexes ». Les projets de dotations d'AP-AE inscrits sur les annexes B1 et B2 de la partie II apparaissent alors dans les états de la partie III « Vote du budget », sinon les montants dans les champs AP-AE sont par convention de 0.

(2) Cet état ne peut être produit que par les communes dont la population est inférieure à 500 habitants et qui gèrent les services de distribution de l'eau potable et d'assainissement sous forme de régie simple sans budget annexe (art. L. 2221-11 du CGCT)

I – INFORMATIONS GENERALES		I
INFORMATIONS STATISTIQUES, FISCALES ET FINANCIERES		A

Informations statistiques	
	Valeurs
Population totale	0

Informations fiscales (N-2)	
	Collectivité
Indicateur de ressources fiscales ou potentiel fiscal par habitant (1)	0

Informations financières – ratios		Valeurs
1	Dépenses réelles de fonctionnement / population	0
2	Recettes réelles de fonctionnement / population	0
3	Dépenses d'équipement brut / population	0
4	Encours de dette / population (2) (3)	0
5	DGF / population	0
6	Dépenses de personnel / dépenses réelles de fonctionnement (4)	0 %
7	Dépenses réelles de fonctionnement et remboursement annuel de la dette en capital / recettes réelles de fonctionnement (4)	0 %
8	Dépenses d'équipement brut / recettes réelles de fonctionnement	0 %
9	Encours de la dette / recettes réelles de fonctionnement (2) (3) (4)	0 %
10	Epargne brute / recettes réelles de fonctionnement (2) (4)	0 %

(1) A renseigner selon les dispositions législatives et réglementaires applicables à la collectivité. Informations comprises dans la fiche de répartition de la DGF de l'exercice N-1, établie sur la base des informations N-2 (transmise par les services préfectoraux).

(2) Les ratios s'appuyant sur l'encours de la dette se calculent à partir du montant de la dette au 1^{er} janvier N.

(3) L'encours de dette doit comprendre les avances remboursables consenties au titre de l'article 25 de la loi n° 2020-935 du 30 juillet 2020 de finances rectificative pour 2020, portant attribution des avances remboursables sur les recettes fiscales prévues aux articles 1594 A et 1595 du code général des impôts

(4) Pour les syndicats mixtes, seules ces données sont à renseigner.

**I – INFORMATIONS GENERALES
MODALITES DE VOTE DU BUDGET**

I
B

- I – L'assemblée délibérante décide de voter le présent budget :
- au niveau du chapitre (1) pour la section d'investissement ;
 - au niveau du chapitre (1) pour la section de fonctionnement ;
 - sans (2) vote formel sur les chapitres « opérations d'équipement » ;
 - sans (2) vote formel sur chacun des chapitres.

La liste des articles spécialisés sur lesquels l'ordonnateur ne peut procéder à des virements d'article à article est la suivante :
648

II – En l'absence de mention au paragraphe I ci-dessus, le budget est réputé voté par chapitre, sans vote formel sur chacun des chapitres, en fonctionnement et en investissement sans vote formel pour les chapitres « opération d'équipement ».

III – Conformément à l'article L. 5217-10-6 du CGCT, l'assemblée délibérante autorise le président à opérer des virements de crédits de paiement de chapitre à chapitre, à l'exclusion des crédits relatifs aux dépenses de personnel, dans les limites suivantes (3) :

- Fonctionnement : 7.5 %
- Investissement : 7.5%

IV – En l'absence de mention au paragraphe III ci-dessus, le président est réputé ne pas avoir reçu l'autorisation de l'assemblée délibérante de pratiquer des virements de crédits de paiement de chapitre à chapitre.

V – Les provisions sont budgétaires (4).

VI – La comparaison s'effectue par rapport au budget primitif (5) de l'exercice précédent.

VII – Le présent budget a été voté avec reprise des résultats de l'exercice N-1 après le vote du compte administratif (6).

- (1) A compléter par « du chapitre » ou « de l'article ».
 (2) Indiquer « avec » ou « sans ».
 (3) Au maximum dans la limite de 7,5% des dépenses réelles de chaque section.
 (4) A compléter par un seul des deux choix suivants, selon les dispositions législatives et réglementaires applicables à la collectivité :
 - semi budgétaire ;
 - budgétaire par délibération N° ... du ...
 (5) Indiquer « primitif » ou « cumulé ». Budget cumulé = BP + BS + DM.
 (6) A compléter par un seul des trois choix suivants :
 - sans reprise des résultats de l'exercice N-1 ;
 - avec reprise des résultats de l'exercice N-1 après le vote du compte administratif ;
 - avec reprise anticipée des résultats de l'exercice N-1.



I – INFORMATIONS GENERALES

EXECUTION DU BUDGET DE L'EXERCICE PRECEDENT – RESULTATS (1)

RESULTAT DE L'EXERCICE N-1				
Dépenses	Recettes	Solde d'exécution ou résultat reporté	Résultat ou solde (A)	(2)
TOTAL DU BUDGET	7 257,19	8 445,87	967,45	A1 2 156,13
Investissement	0,00	0,00 (3)	0,00	A2 0,00
Fonctionnement	7 257,19	8 445,87 (4)	967,45	A3 2 156,13

RESTES A REALISER N-1		
Dépenses	Recettes	Solde (B)
I + II	0,00	0,00
I	0,00	0,00
II	0,00	0,00

	A1 + B1	A2 + B2	A3 + B3
TOTAL	2 156,13		
Investissement		0,00	
Fonctionnement			2 156,13
RESULTAT CUMULE = (A) + (B) (5)			

(1) Etat à compléter uniquement en cas de reprise des résultats de l'exercice N-1 après le vote du compte administratif ou en cas de reprise anticipée des résultats de l'exercice N-1.
 (2) Indiquer le signe – si dépenses > recettes, et + si recettes > dépenses.
 (3) Solde d'exécution de N-2 reporté sur la ligne budgétaire 001 du compte administratif N-1. Indiquer le signe – si dépenses > recettes, et + si recettes > dépenses.
 (4) Résultat de fonctionnement reporté sur la ligne budgétaire 002 du compte administratif N-1. Indiquer le signe – si déficitaire, et + si excédentaire.
 (5) Indiquer le signe – si déficit et + si excédent.

S²LO

I – INFORMATIONS GENERALES

EXECUTION DU BUDGET DE L'EXERCICE PRECEDENT – RAR DEPENSES

DETAIL DES RESTES A REALISER N-1 EN DEPENSES (1)

Chap. / art. (2)	Libellé	Dépenses engagées non mandatées
SECTION D'INVESTISSEMENT – TOTAL		(I) 0,00
018	RSA	0,00
10	Dotations, fonds divers et réserves	0,00
13	Subventions d'investissement (3)	0,00
16	Emprunts et dettes assimilées	0,00
18	Cpte de liaison : affectation (BA,régie)	0,00
20	Immobilisations incorporelles (sauf le 204) (3)	0,00
204	Subventions d'équipement versées (3) (5)	0,00
21	Immobilisations corporelles (3)	0,00
22	Immobilisations reçues en affectation (3)	0,00
23	Immobilisations en cours (sauf 2324) (3)	0,00
26	Participations et créances rattachées	0,00
27	Autres immobilisations financières (3)	0,00
45	Chapitres d'opérations pour compte de tiers	0,00
SECTION DE FONCTIONNEMENT – TOTAL		(II) 0,00
011	Charges à caractère général (4)	0,00
012	Charges de personnel et frais assimilés (4)	0,00
014	Atténuations de produits	0,00
016	APA	0,00
017	RSA / Régularisations de RMI	0,00
65	Autres charges de gestion courante (4)	0,00
6586	Frais fonctionnement des groupes d'élus	0,00
66	Charges financières	0,00
67	Charges spécifiques (4)	0,00

(1) Il s'agit des restes à réaliser établis conformément à la comptabilité d'engagement annuelle. A servir uniquement en cas de reprise des résultats de l'exercice précédent, soit après le vote du compte administratif, soit en cas de reprise anticipée des résultats.

Les restes à réaliser de la section de fonctionnement correspondent : en dépenses, aux dépenses engagées non mandatées et non rattachées telles qu'elles ressortissent de la comptabilité des engagements ; et en recettes, aux recettes certaines n'ayant pas donné lieu à l'émission d'un titre et non rattachées.

Les restes à réaliser de la section d'investissement correspondent : en dépenses, aux dépenses engagées non mandatées au 31/12 de l'exercice précédent telles qu'elles ressortissent de la comptabilité des engagements ; et en recettes, aux recettes certaines n'ayant pas donné lieu à l'émission d'un titre au 31/12 de l'exercice précédent.

(2) Suivant le niveau de vote retenu par l'assemblée délibérante.

(3) Hors dépenses imputées au chapitre 018.

(4) Hors dépenses imputées aux chapitres 016 et 017.

(5) Le chapitre 204 « Subventions d'équipement versées » est un chapitre globalisé regroupant les comptes 204 et 2324.

S²LO

I – INFORMATIONS GENERALES

EXECUTION DU BUDGET DE L'EXERCICE PRECEDENT – RAR RECETTES

DETAIL DES RESTES A REALISER N-1 EN RECETTES (1)

Chap. / art. (2)	Libellé	Titres restant à émettre
SECTION D'INVESTISSEMENT – TOTAL		(III) 0,00
018	RSA	0,00
024	Produits des cessions d'immobilisations	0,00
10	Dotations, fonds divers et réserves	0,00
13	Subventions d'investissement (reçues) (3)	0,00
16	Emprunts et dettes assimilées	0,00
18	Cpte de liaison : affectation (BA,régie)	0,00
20	Immobilisations incorporelles (sauf 204) (3)	0,00
204	Subventions d'équipement versées (3) (5)	0,00
21	Immobilisations corporelles (3)	0,00
22	Immobilisations reçues en affectation (3)	0,00
23	Immobilisations en cours (sauf 2324) (3)	0,00
26	Participations et créances rattachées	0,00
27	Autres immobilisations financières (3)	0,00
45	Chapitres d'opérations pour compte de tiers	0,00
SECTION DE FONCTIONNEMENT – TOTAL		(IV) 0,00
70	Prod. services, domaine, ventes diverses	0,00
73	Impôts et taxes	0,00
731	Fiscalité locale	0,00
74	Dotations et participations (4)	0,00
75	Autres produits de gestion courante (4)	0,00
013	Atténuations de charges (4)	0,00
016	APA	0,00
017	RSA / Régularisations de RMI	0,00
76	Produits financiers	0,00
77	Produits spécifiques (4)	0,00

(1) Il s'agit des restes à réaliser établis conformément à la comptabilité d'engagement annuelle. A servir uniquement en cas de reprise des résultats de l'exercice précédent, soit après le vote du compte administratif, soit en cas de reprise anticipée des résultats.

Les restes à réaliser de la section de fonctionnement correspondent : en dépenses, aux dépenses engagées non mandatées et non rattachées telles qu'elles ressortissent de la comptabilité des engagements ; et en recettes, aux recettes certaines n'ayant pas donné lieu à l'émission d'un titre et non rattachées.

Les restes à réaliser de la section d'investissement correspondent : en dépenses, aux dépenses engagées non mandatées au 31/12 de l'exercice précédent telles qu'elles ressortissent de la comptabilité des engagements ; et en recettes, aux recettes certaines n'ayant pas donné lieu à l'émission d'un titre au 31/12 de l'exercice précédent.

(2) Suivant le niveau de vote retenu par l'assemblée délibérante.

(3) Hors recettes imputées au chapitre 018.

(4) Hors recettes imputées aux chapitres 016 et 017.

(5) Le chapitre 204 « Subventions d'équipement versées » est un chapitre globalisé regroupant les comptes 204 et 2324.

II – PRESENTATION GENERALE DU BUDGET		II
VUE D'ENSEMBLE DU BUDGET – VOTE ET REPORTS		A

		DEPENSES	RECETTES
VOTE	Crédits d'investissement votés au titre du présent budget (y compris le compte 1068)	0,00	0,00
	+		+
REPORTS	Restes à réaliser de l'exercice précédent (RAR N-1) (1)	0,00	0,00
	001 Solde d'exécution de la section d'investissement reporté (1)	0,00	(si solde positif) 0,00
	=		=

	Total de la section d'investissement (2)	0,00	0,00
--	--	------	------

		DEPENSES	RECETTES
VOTE	Crédits de fonctionnement votés au titre du présent budget	9 933,00	7 776,87
	+		+
REPORTS	Restes à réaliser de l'exercice précédent (RAR N-1) (1)	0,00	0,00
	002 Résultat de fonctionnement reporté (1)	0,00	(si excédent) 2 156,13
	=		=

	Total de la section de fonctionnement (3)	9 933,00	9 933,00
	+		+
	TOTAL DU BUDGET (4)	9 933,00	9 933,00

(1) A servir uniquement en cas de reprise des résultats de l'exercice précédent, soit après le vote du compte administratif, soit en cas de reprise anticipée des résultats.

Les restes à réaliser de la section de fonctionnement correspondent : en dépenses, aux dépenses engagées non mandatées et non rattachées telles qu'elles ressortissent de la comptabilité des engagements ; et en recettes, aux recettes certaines n'ayant pas donné lieu à l'émission d'un titre et non rattachées.

Les restes à réaliser de la section d'investissement correspondent : en dépenses, aux dépenses engagées non mandatées au 31/12 de l'exercice précédent telles qu'elles ressortissent de la comptabilité des engagements ; et en recettes, aux recettes certaines n'ayant pas donné lieu à l'émission d'un titre au 31/12 de l'exercice précédent.

(2) Total de la section d'investissement = RAR + solde d'exécution reporté + crédits d'investissement votés.

(3) Total de la section de fonctionnement = RAR + résultat reporté + crédits de fonctionnement votés.

(4) Total du budget = total de la section de fonctionnement + total de la section d'investissement.

II – PRESENTATION GENERALE DU BUDGET EQUILIBRE FINANCIER DU BUDGET – SECTION D'INVESTISSEMENT

DEPENSES D'INVESTISSEMENT

Chap.	Libellé	Pour mémoire, budget précédent (1)	Restes à réaliser N-1	Propositions nouvelles (2)	Vote de l'assemblée	TOTAL (= RAR + vote)
018	RSA	0,00	0,00	0,00	0,00	0,00
20	Immobilisations incorporelles (sauf le 204) (y compris opérations) (3)	0,00	0,00	0,00	0,00	0,00
204	Subventions d'équipement versées (y compris opérations) (3) (8)	0,00	0,00	0,00	0,00	0,00
21	Immobilisations corporelles (y compris opérations) (3)	0,00	0,00	0,00	0,00	0,00
22	Immobilisations reçues en affectation (y compris opérations) (3) (4)	0,00	0,00	0,00	0,00	0,00
23	Immobilisations en cours (sauf 2324) (y compris opérations) (3)	0,00	0,00	0,00	0,00	0,00
Total des dépenses d'équipement		0,00	0,00	0,00	0,00	0,00
10	Dotations, fonds divers et réserves	0,00	0,00	0,00	0,00	0,00
13	Subventions d'investissement (3)	0,00	0,00	0,00	0,00	0,00
16	Emprunts et dettes assimilées	0,00	0,00	0,00	0,00	0,00
18	Cpte de liaison : affectation (BA,régie) (5)	0,00	0,00	0,00	0,00	0,00
26	Participations et créances rattachées	0,00	0,00	0,00	0,00	0,00
27	Autres immobilisations financières (3)	0,00	0,00	0,00	0,00	0,00
Total des dépenses financières		0,00	0,00	0,00	0,00	0,00
45...	Chapitres d'opérations pour compte de tiers (6)	0,00	0,00	0,00	0,00	0,00
Total des dépenses réelles d'investissement		0,00	0,00	0,00	0,00	0,00

040	Opérations ordre transf. entre sections (7)	0,00		0,00	0,00	0,00
041	Opérations patrimoniales (7)	0,00		0,00	0,00	0,00
Total des dépenses d'ordre d'investissement		0,00		0,00	0,00	0,00

TOTAL	0,00	0,00	0,00	0,00	0,00
--------------	-------------	-------------	-------------	-------------	-------------

+

D 001 SOLDE D'EXECUTION NEGATIF REPORTE OU ANTICIPE	0,00
--	-------------

=

TOTAL DES DEPENSES D'INVESTISSEMENT CUMULEES	0,00
---	-------------

(1) Voir état I-B pour la comparaison par rapport au budget précédent.

(2) Proposition formulée par le président pour l'exercice N.

(3) Hors dépenses imputées au chapitre 018.

(4) En dépenses, le chapitre 22 retrace les travaux d'investissement réalisés sur les biens reçus en affectation. En recette, il retrace, le cas échéant, l'annulation de tels travaux effectués sur un exercice antérieur.

(5) A servir uniquement lorsque la collectivité effectue une dotation initiale en espèces au profit d'un service public non personnalisé qu'elle crée.

(6) Seul le total des opérations pour compte de tiers figure sur cet état (voir le détail en IV-B5).

(7) DF 023 = RI 021 ; DI 040 = RF 042 ; RI 040 = DF 042 ; DI 041 = RI 041.

(8) Le chapitre 204 « Subventions d'équipement versées » est un chapitre globalisé regroupant les comptes 204 et 2324.

II – PRESENTATION GENERALE DU BUDGET	II
EQUILIBRE FINANCIER DU BUDGET – SECTION D'INVESTISSEMENT	C1

RECETTES D'INVESTISSEMENT

Chap.	Libellé	Pour mémoire, budget précédent (1)	Restes à réaliser N-1	Propositions nouvelles (2)	Vote de l'assemblée	TOTAL (= RAR + vote)
018	RSA	0,00	0,00	0,00	0,00	0,00
13	Subventions d'investissement (reçues) (sauf le 138) (3)	0,00	0,00	0,00	0,00	0,00
16	Emprunts et dettes assimilées (4)	0,00	0,00	0,00	0,00	0,00
20	Immobilisations incorporelles (sauf le 204) (3)	0,00	0,00	0,00	0,00	0,00
204	Subventions d'équipement versées (3) (13)	0,00	0,00	0,00	0,00	0,00
21	Immobilisations corporelles (3)	0,00	0,00	0,00	0,00	0,00
22	Immobilisations reçues en affectation (3) (5)	0,00	0,00	0,00	0,00	0,00
23	Immobilisations en cours (sauf 2324) (3)	0,00	0,00	0,00	0,00	0,00
Total des recettes d'équipement		0,00	0,00	0,00	0,00	0,00
10	Dotations, fonds divers et réserves (sauf 1068)	0,00	0,00	0,00	0,00	0,00
1068	Excédents de fonctionnement capitalisés (6)	0,00	0,00	0,00	0,00	0,00
138	Autres subventions invest. non transf. (3) (7)	0,00	0,00	0,00	0,00	0,00
16	Emprunts et dettes assimilées	0,00	0,00	0,00	0,00	0,00
18	Cpte de liaison : affectation (BA,régie) (8)	0,00	0,00	0,00	0,00	0,00
26	Participations et créances rattachées	0,00	0,00	0,00	0,00	0,00
27	Autres immobilisations financières (3)	0,00	0,00	0,00	0,00	0,00
024	Produits des cessions d'immobilisations	0,00	0,00	0,00	0,00	0,00
Total des recettes financières		0,00	0,00	0,00	0,00	0,00
45...	Chapitres d'opérations pour le compte de tiers (9)	0,00	0,00	0,00	0,00	0,00
Total des recettes réelles d'investissement		0,00	0,00	0,00	0,00	0,00

021	Virement de la section de fonctionnement (10)	0,00		0,00	0,00	0,00
040	Opérations ordre transf. entre sections (10) (11)	0,00		0,00	0,00	0,00
041	Opérations patrimoniales (10)	0,00		0,00	0,00	0,00
Total des recettes d'ordre d'investissement		0,00		0,00	0,00	0,00

TOTAL	0,00	0,00	0,00	0,00	0,00
--------------	-------------	-------------	-------------	-------------	-------------

+

R 001 SOLDE D'EXECUTION POSITIF REPORTE OU ANTICIPE	0,00
--	-------------

=

TOTAL DES RECETTES D'INVESTISSEMENT CUMULEES	0,00
---	-------------

Pour information :

Il s'agit, pour un budget voté en équilibre, des ressources propres correspondant à l'excédent des recettes réelles de fonctionnement sur les dépenses réelles de fonctionnement. Il sert à financer le remboursement du capital de la dette et les nouveaux investissements de la collectivité.

AUTOFINANCEMENT PREVISIONNEL DÉGAGÉ PAR LA SECTION DE FONCTIONNEMENT (12)	0,00
--	-------------

(1) Voir état I-B pour la comparaison par rapport au budget précédent.

(2) Proposition formulée par le président pour l'exercice N.

(3) Hors recettes imputées au chapitre 018.

(4) Sauf 165, 166 et 16449.

(5) En dépenses, le chapitre 22 retrace les travaux d'investissement réalisés sur les biens reçus en affectation. En recette, il retrace, le cas échéant, l'annulation de tels travaux effectués sur un exercice antérieur.

(6) Le compte 1068 n'est pas un chapitre mais un article du chapitre 10.

(7) Le compte 138 n'est pas un chapitre mais une subdivision du chapitre 13.

(8) A servir uniquement lorsque la collectivité effectue une dotation initiale en espèces au profit d'un service public non personnalisé qu'elle crée.

(9) Seul le total des opérations pour compte de tiers figure sur cet état (voir le détail en IV-B5).

(10) DF 023 = RI 021 ; DI 040 = RF 042 ; RI 040 = DF 042 ; DI 041 = RI 041.

(11) Les comptes 15, 29, 39, 49 et 59 peuvent figurer dans le détail du chapitre si la collectivité a opté pour le régime des provisions budgétaires, conformément aux dispositions législatives et



réglementaires applicables.

(12) Solde de l'opération DF 023 + DF 042 – RF 042 ou solde de l'opération RI 021 + RI 040 – DI 040.

(13) Le chapitre 204 « Subventions d'équipement versées » est un chapitre globalisé regroupant les comptes 204 et 2324.

II – PRESENTATION GENERALE DU BUDGET EQUILIBRE FINANCIER – SECTION DE FONCTIONNEMENT

DEPENSES DE FONCTIONNEMENT

Chap.	Libellé	Pour mémoire, budget précédent (1)	Restes à réaliser N-1	Propositions nouvelles (2)	Vote de l'assemblée	TOTAL (= RAR + vote)
011	Charges à caractère général (3)	8 700,00	0,00	9 000,00	9 000,00	9 000,00
012	Charges de personnel et frais assimilés (3)	133,00	0,00	133,00	133,00	133,00
014	Atténuations de produits	0,00	0,00	0,00	0,00	0,00
016	APA	0,00	0,00	0,00	0,00	0,00
017	RSA / Régularisations de RMI	0,00	0,00	0,00	0,00	0,00
65	Autres charges de gestion courante (sauf 6586) (3)	100,00	0,00	800,00	800,00	800,00
6586	Frais fonctionnement des groupes d'élus	0,00	0,00	0,00	0,00	0,00
Total des dépenses de gestion courante		8 933,00	0,00	9 933,00	9 933,00	9 933,00
66	Charges financières	0,00	0,00	0,00	0,00	0,00
67	Charges spécifiques (3)	0,00	0,00	0,00	0,00	0,00
68	Dotations aux provisions, dépréciations (semi-budgétaires) (3)	0,00		0,00	0,00	0,00
Total des dépenses réelles de fonctionnement		8 933,00	0,00	9 933,00	9 933,00	9 933,00

023	Virement à la section d'investissement (4)	0,00		0,00	0,00	0,00
042	Opérations ordre transf. entre sections (4) (5)	0,00		0,00	0,00	0,00
043	Opérations ordre intérieur de la section (4)	0,00		0,00	0,00	0,00
Total des dépenses d'ordre de fonctionnement		0,00		0,00	0,00	0,00

TOTAL	8 933,00	0,00	9 933,00	9 933,00	9 933,00
--------------	-----------------	-------------	-----------------	-----------------	-----------------

+

D 002 RESULTAT REPORTE OU ANTICIPE	0,00
---	-------------

=

TOTAL DES DEPENSES DE FONCTIONNEMENT CUMULEES	9 933,00
--	-----------------

(1) Voir état I-B pour la comparaison par rapport au budget précédent.

(2) Proposition formulée par le président pour l'exercice N.

(3) Hors dépenses imputées aux chapitres 016 et 017.

(4) DF 023 = RI 021 ; DI 040 = RF 042 ; RI 040 = DF 042 ; DF 043 = RF 043.

(5) Les comptes 68 peuvent figurer dans le détail du chapitre si la collectivité a opté pour le régime des provisions budgétaires, conformément aux dispositions législatives et réglementaires applicables.

II – PRESENTATION GENERALE DU BUDGET

EQUILIBRE FINANCIER – SECTION DE FONCTIONNEMENT

II

C2

RECETTES DE FONCTIONNEMENT

Chap.	Libellé	Pour mémoire, budget précédent (1)	Restes à réaliser N-1	Propositions nouvelles (2)	Vote de l'assemblée	TOTAL (= RAR + vote)
013	Atténuations de charges (3)	0,00	0,00	0,00	0,00	0,00
016	APA	0,00	0,00	0,00	0,00	0,00
017	RSA / Régularisations de RMI	0,00	0,00	0,00	0,00	0,00
70	Prod. services, domaine, ventes diverses	1 236,00	0,00	1 400,00	1 400,00	1 400,00
73	Impôts et taxes (sauf le 731)	0,00	0,00	0,00	0,00	0,00
731	Fiscalité locale	0,00	0,00	0,00	0,00	0,00
74	Dotations et participations (3)	6 729,55	0,00	0,00	0,00	0,00
75	Autres produits de gestion courante (3)	0,00	0,00	6 376,87	6 376,87	6 376,87
Total des recettes de gestion courante		7 965,55	0,00	7 776,87	7 776,87	7 776,87
76	Produits financiers	0,00	0,00	0,00	0,00	0,00
77	Produits spécifiques (3)	0,00	0,00	0,00	0,00	0,00
78	Reprises amort., dépréciations, prov. (semi-budgétaires) (3)	0,00		0,00	0,00	0,00
Total des recettes réelles de fonctionnement		7 965,55	0,00	7 776,87	7 776,87	7 776,87

042	Opérations ordre transf. entre sections (4) (5)	0,00		0,00	0,00	0,00
043	Opérations ordre intérieur de la section (4)	0,00		0,00	0,00	0,00
Total des recettes d'ordre de fonctionnement		0,00		0,00	0,00	0,00

TOTAL	7 965,55	0,00	7 776,87	7 776,87	7 776,87
--------------	-----------------	-------------	-----------------	-----------------	-----------------

+

R 002 RESULTAT REPORTE OU ANTICIPE	2 156,13
---	-----------------

=

TOTAL DES RECETTES DE FONCTIONNEMENT CUMULEES	9 933,00
--	-----------------

Pour information :

AUTOFINANCEMENT PREVISIONNEL DÉGAGÉ AU PROFIT DE LA SECTION D'INVESTISSEMENT (6)	0,00
---	-------------

Il s'agit, pour un budget voté en équilibre, des ressources propres correspondant à l'excédent des recettes réelles de fonctionnement sur les dépenses réelles de fonctionnement. Il sert à financer le remboursement du capital de la dette et les nouveaux investissements de la collectivité.

(1) Voir état I-B pour la comparaison par rapport au budget précédent.

(2) Proposition formulée par le président pour l'exercice N.

(3) Hors recettes imputées aux chapitres 016 et 017.

(4) DF 023 = RI 021 ; DI 040 = RF 042 ; RI 040 = DF 042 ; DF 043 = RF 043.

(5) Les comptes 78 peuvent figurer dans le détail du chapitre si la collectivité a opté pour le régime des provisions budgétaires, conformément aux dispositions législatives et réglementaires applicables.

(6) Solde de l'opération DF 023 + DF 042 – RF 042 ou solde de l'opération RI 021 + RI 040 – DI 040.

II – PRESENTATION GENERALE DU BUDGET

BALANCE GENERALE – DEPENSES

DEPENSES D'INVESTISSEMENT (y compris RAR)

INVESTISSEMENT		Opérations réelles (1)	Opérations d'ordre (2)	TOTAL
10	Dotations, fonds divers et réserves	0,00	0,00	0,00
13	Subventions d'investissement (3)	0,00	0,00	0,00
15	Provisions pour risques et charges (4)		0,00	0,00
16	Emprunts et dettes assimilées (sauf 1688 non budgétaire)	0,00	0,00	0,00
18	Cpte de liaison : affectation (BA,régie)	(7) 0,00		0,00
	Total des opérations d'équipement	0,00		0,00
20	Immobilisations incorporelles (sauf 204) (3) (5)	0,00	0,00	0,00
204	Subventions d'équipement versées (3) (5) (10)	0,00	0,00	0,00
21	Immobilisations corporelles (3) (5)	0,00	0,00	0,00
22	Immobilisations reçues en affectation (3) (5)	(8) 0,00	0,00	0,00
23	Immobilisations en cours (3) (sauf 2324) (5)	0,00	0,00	0,00
018	RSA	0,00	0,00	0,00
26	Participations et créances rattachées	0,00	0,00	0,00
27	Autres immobilisations financières (3)	0,00	0,00	0,00
28	Amortissement des immobilisations (reprises)		0,00	0,00
29	Dépréciations des immobilisations (4)		0,00	0,00
39	Dépréciation des stocks et en-cours (4)		0,00	0,00
3...	Stocks et en-cours		0,00	0,00
198	Neutralisation des amortissements		0,00	0,00
45	Chapitres d'opérations pour compte de tiers (6)	0,00	0,00	0,00
481	Charges à rép. sur plusieurs exercices		0,00	0,00
49	Dépréciation des comptes de tiers (4)		0,00	0,00
59	Dépréciation des comptes financiers (4)		0,00	0,00
Dépenses d'investissement – Total		0,00	0,00	0,00

+

D 001 SOLDE D'EXECUTION NEGATIF REPORTE OU ANTICIPE

0,00

=

TOTAL DES DEPENSES D'INVESTISSEMENT CUMULEES

0,00

DEPENSES DE FONCTIONNEMENT (y compris RAR)

FONCTIONNEMENT		Opérations réelles (1)	Opérations d'ordre (2)	TOTAL
011	Charges à caractère général (9)	9 000,00		9 000,00
012	Charges de personnel et frais assimilés (9)	133,00		133,00
014	Atténuations de produits	0,00		0,00
016	APA	0,00		0,00
017	RSA / Régularisations de RMI	0,00		0,00
60	Achats et variation des stocks		0,00	0,00
65	Autres charges de gestion courante (sauf 6586) (9)	800,00	0,00	800,00
6586	Frais fonctionnement des groupes d'élus	0,00		0,00
66	Charges financières	0,00	0,00	0,00
67	Charges spécifiques (9)	0,00	0,00	0,00
68	Dot. aux amortissements et provisions (9)	0,00	0,00	0,00
71	Production stockée (ou déstockage)		0,00	0,00
023	Virement à la section d'investissement		0,00	0,00
Dépenses de fonctionnement – Total		9 933,00	0,00	9 933,00

+

D 002 RESULTAT REPORTE OU ANTICIPE

0,00

=

TOTAL DES DEPENSES DE FONCTIONNEMENT CUMULEES

9 933,00

(1) Y compris les opérations relatives au rattachement et les opérations d'ordre semi-budgétaires.

(2) Voir la liste des opérations d'ordre de l'instruction budgétaire et comptable M. 57.

(3) Hors dépenses imputées au chapitre 018.

(4) Ces chapitres ne sont à renseigner que si la collectivité applique le régime des provisions budgétaires, conformément aux dispositions législatives et réglementaires applicables.

(5) Hors chapitres opérations.



- (6) Seul le total des opérations pour compte de tiers figure sur cet état (voir le détail en IV-B5).
- (7) A utiliser uniquement dans le cas où la collectivité effectuerait une dotation initiale au profit d'un service public doté de la seule autonomie financière.
- (8) A utiliser uniquement dans le cas où la collectivité effectuerait des dépenses sur des biens affectés.
- (9) Hors dépenses imputées aux chapitres 016 et 017.
- (10) Le chapitre 204 « Subventions d'équipement versées » est un chapitre globalisé regroupant les comptes 204 et 2324.

II – PRESENTATION GENERALE DU BUDGET

BALANCE GENERALE – RECETTES

RECETTES D'INVESTISSEMENT (y compris RAR)

INVESTISSEMENT	Opérations réelles (1)	Opérations d'ordre (2)	TOTAL
10 Dotations, fonds divers et réserves (sauf 1068)	0,00	0,00	0,00
13 Subventions d'investissement (reçues) (3)	0,00	0,00	0,00
15 Provisions pour risques et charges (4)		0,00	0,00
16 Emprunts et dettes assimilées (sauf 1688 non budgétaire)	0,00	0,00	0,00
18 Cpte de liaison : affectation (BA,régie) (6)	0,00		0,00
20 Immobilisations incorporelles (sauf le 204) (3)	0,00	0,00	0,00
204 Subventions d'équipement versées (3) (9)	0,00	0,00	0,00
21 Immobilisations corporelles (3)	0,00	0,00	0,00
22 Immobilisations reçues en affectation (3) (7)	0,00	0,00	0,00
23 Immobilisations en cours(sauf 2324) (3)	0,00	0,00	0,00
018 RSA	0,00	0,00	0,00
26 Participations et créances rattachées	0,00	0,00	0,00
27 Autres immobilisations financières (3)	0,00	0,00	0,00
28 Amortissement des immobilisations		0,00	0,00
29 Dépréciations des immobilisations (4)		0,00	0,00
39 Dépréciation des stocks et en-cours (4)		0,00	0,00
3... Stocks et en-cours		0,00	0,00
45 Chapitres d'opérations pour compte de tiers (5)	0,00	0,00	0,00
481 Charges à rép. sur plusieurs exercices		0,00	0,00
49 Dépréciation des comptes de tiers (4)		0,00	0,00
59 Dépréciation des comptes financiers (4)		0,00	0,00
021 Virement de la section de fonctionnement		0,00	0,00
024 Produits des cessions d'immobilisations	0,00		0,00
Recettes d'investissement – Total	0,00	0,00	0,00

+

R 001 SOLDE D'EXECUTION POSITIF REPORTE OU ANTICIPE

0,00

+

R 1068 AFFECTATION DU RESULTAT

0,00

=

TOTAL DES RECETTES D'INVESTISSEMENT CUMULEES

0,00

RECETTES DE FONCTIONNEMENT (y compris RAR)

FONCTIONNEMENT	Opérations réelles (1)	Opérations d'ordre (2)	TOTAL
013 Atténuations de charges (8)	0,00		0,00
016 APA	0,00		0,00
017 RSA / Régularisations de RMI	0,00		0,00
60 Achats et variation des stocks		0,00	0,00
70 Prod. services, domaine, ventes diverses	1 400,00		1 400,00
71 Production stockée (ou déstockage)		0,00	0,00
72 Production immobilisée		0,00	0,00
73 Impôts et taxes (sauf 731)	0,00		0,00
731 Fiscalité locale	0,00		0,00
74 Dotations et participations (8)	0,00		0,00
75 Autres produits de gestion courante (8)	6 376,87	0,00	0,00
76 Produits financiers	0,00	0,00	0,00
77 Produits spécifiques (8)	0,00	0,00	0,00
78 Reprise sur amortissements et provisions (8)	0,00	0,00	0,00
79 Transferts de charges		0,00	0,00
Recettes de fonctionnement – Total	7 776,87	0,00	7 776,87

+

R 002 RESULTAT REPORTE OU ANTICIPE

2 156,13

=

TOTAL DES RECETTES DE FONCTIONNEMENT CUMULEES

9 933,00



- (1) Y compris les opérations relatives au rattachement et les opérations d'ordre semi-budgétaires.
- (2) Voir la liste des opérations d'ordre de l'instruction budgétaire et comptable M. 57.
- (3) Hors recettes imputées au chapitre 018.
- (4) Ces chapitres ne sont à renseigner que si la collectivité applique le régime des provisions budgétaires, conformément aux dispositions législatives et réglementaires applicables.
- (5) Seul le total des opérations pour compte de tiers figure sur cet état (voir le détail en IV-B5).
- (6) A utiliser uniquement dans le cas où la collectivité effectuerait une dotation initiale au profit d'un service public doté de la seule autonomie financière.
- (7) A utiliser uniquement dans le cas où la collectivité effectuerait des dépenses sur des biens affectés.
- (8) Hors recettes imputées aux chapitres 016 et 017.
- (9) Le chapitre 204 « Subventions d'équipement versées » est un chapitre globalisé regroupant les comptes 204 et 2324.

III – VOTE DU BUDGET

SECTION D'INVESTISSEMENT – VUE D'ENSEMBLE – DEPENSES – AP NOUVELLES ET CREDITS DE L'EXERCICE

III

A

DEPENSES

Chapitre	Pour mémoire, budget précédent (1)	RAR N-1	Vote de l'assemblée sur les AP lors de la séance budgétaire (2)	Propositions nouvelles	Vote de l'assemblée	Pour information, dépenses gérées dans le cadre d'une AP	Pour information, dépenses gérées hors AP	TOTAL (RAR N-1 + Vote) III = I + II
TOTAL	0,00	0,00	0,00	0,00	0,00	0,00	0,00	0,00
018 RSA	0,00	0,00	0,00	0,00	0,00	0,00	0,00	0,00
20 Immobilisations incorporelles (sauf 204)	0,00	0,00	0,00	0,00	0,00	0,00	0,00	0,00
204 Subventions d'équipement versées (9)	0,00	0,00	0,00	0,00	0,00	0,00	0,00	0,00
21 Immobilisations corporelles	0,00	0,00	0,00	0,00	0,00	0,00	0,00	0,00
22 Immobilisations reçues en affectation	0,00	0,00	0,00	0,00	0,00	0,00	0,00	0,00
23 Immobilisations en cours (sauf 2324)	0,00	0,00	0,00	0,00	0,00	0,00	0,00	0,00
Total des opérations d'équipement (3)	0,00	0,00	0,00	0,00	0,00	0,00	0,00	0,00
Total des dépenses d'équipement	0,00	0,00	0,00	0,00	0,00	0,00	0,00	0,00
10 Dotations, fonds divers et réserves	0,00	0,00	0,00	0,00	0,00	0,00	0,00	0,00
13 Subventions d'investissement	0,00	0,00	0,00	0,00	0,00	0,00	0,00	0,00
16 Emprunts et dettes assimilées (sauf 1688 non budgétaire)	0,00	0,00	0,00	0,00	0,00	0,00	0,00	0,00
18 Cpte de liaison : affectation (BA,régie)	0,00	0,00	0,00	0,00	0,00	0,00	0,00	0,00
26 Participations et créances rattachées	0,00	0,00	0,00	0,00	0,00	0,00	0,00	0,00
27 Autres immobilisations financières	0,00	0,00	0,00	0,00	0,00	0,00	0,00	0,00
020 Dépenses imprévues (dans le cadre d'une AP)			0,00					
Total des dépenses financières	0,00	0,00	0,00	0,00	0,00	0,00	0,00	0,00
45 Chapitres d'opérations pour compte de tiers (4)	0,00	0,00	0,00	0,00	0,00	0,00	0,00	0,00
Total des dépenses réelles	0,00	0,00	0,00	0,00	0,00	0,00	0,00	0,00
040 Opérations ordre transf. entre sections (5) (6)	0,00			0,00	0,00		0,00	0,00
041 Opérations patrimoniales (7)	0,00			0,00	0,00		0,00	0,00
Total des dépenses d'ordre	0,00			0,00	0,00		0,00	0,00
D001 Solde d'exécution négatif reporté ou anticipé (8)								
Total des dépenses d'investissement cumulées								

(1) Voir état I-B pour le contenu du budget précédent.

(2) Il s'agit des AP nouvelles qui sont votées lors de la séance d'adoption du budget. Cela concerne les AP relatives à de nouvelles programmations pluriannuelles mais également les AP modifiant un stock d'AP existant.

(3) Voir l'état III-A2.1 pour le détail des opérations d'équipement.

(4) Voir l'état IV-B5 pour le détail des opérations pour compte de tiers.

(5) Cf. définition du chapitre des opérations d'ordre (DI 040 = RF 042).

(6) Aucune prévision budgétaire ne doit figurer à l'article 192 (cf. chapitre 024 « produit des cessions d'immobilisations »).

(7) Cf. définition du chapitre des opérations d'ordre (DI 041 = RI 041).

(8) Le solde d'exécution reporté est le résultat constaté de l'exercice précédent qui fait l'objet d'un report et non d'un vote de l'assemblée délibérante. Inscrite en cas de reprise des résultats de l'exercice précédent (après vote du compte administratif ou si reprise anticipée des résultats).

(9) Le chapitre 204 « Subventions d'équipement versées » est un chapitre globalisé regroupant les comptes 204 et 2324.

Envoyé en préfecture le 05/04/2024

Reçu en préfecture le 05/04/2024

Publié le

ID : 033-263301418-20240404-BP_2024-BF



III – VOTE DU BUDGET
SECTION D'INVESTISSEMENT – VUE D'ENSEMBLE – RECETTES

III
A

RECETTES

Chapitre	Pour mémoire, budget précédent (1)	RAR N-1	Propositions nouvelles	Vote de l'assemblée	TOTAL (RAR N-1 + Vote)
		I		II	III = I + II
TOTAL	0,00	0,00	0,00	0,00	0,00
018 RSA	0,00	0,00	0,00	0,00	0,00
13 Subventions d'investissement (hors 138)	0,00	0,00	0,00	0,00	0,00
16 Emprunts et dettes assimilées (hors 16449, 165, 166 et 1688 non budgétaire)	0,00	0,00	0,00	0,00	0,00
20 Immobilisations incorporelles (sauf 204)	0,00	0,00	0,00	0,00	0,00
204 Subventions d'équipement versées (9)	0,00	0,00	0,00	0,00	0,00
21 Immobilisations corporelles	0,00	0,00	0,00	0,00	0,00
22 Immobilisations reçues en affectation	0,00	0,00	0,00	0,00	0,00
23 Immobilisations en cours (sauf 2324)	0,00	0,00	0,00	0,00	0,00
Total des recettes d'équipement	0,00	0,00	0,00	0,00	0,00
10 Dotations, fonds divers et réserves (sauf 1068)	0,00	0,00	0,00	0,00	0,00
138 Autres subventions invest. non transf.	0,00	0,00	0,00	0,00	0,00
16 Emprunts et dettes assimilées (16449, 165 et 166)	0,00	0,00	0,00	0,00	0,00
18 Cpte de liaison : affectation (BA, régie)	0,00	0,00	0,00	0,00	0,00
26 Participations et créances rattachées	0,00	0,00	0,00	0,00	0,00
27 Autres immobilisations financières	0,00	0,00	0,00	0,00	0,00
024 Produits des cessions d'immobilisations	0,00	0,00	0,00	0,00	0,00
Total des recettes financières	0,00	0,00	0,00	0,00	0,00
45 Chapitres d'opérations pour compte de tiers (2)	0,00	0,00	0,00	0,00	0,00
Total des recettes réelles	0,00	0,00	0,00	0,00	0,00
021 <i>Virlement de la section de fonctionnement</i>	0,00	0,00	0,00	0,00	0,00
040 <i>Opérations ordre transf. entre sections (3) (4) (5)</i>	0,00	0,00	0,00	0,00	0,00
041 <i>Opérations patrimoniales (6)</i>	0,00	0,00	0,00	0,00	0,00
Total des recettes d'ordre	0,00	0,00	0,00	0,00	0,00
R001 Solde d'exécution positif reporté ou anticipé (7)					0,00
Affectation au compte 1068 (8)					0,00
Total des recettes d'investissement cumulées					0,00

Envoyé en préfecture le 05/04/2024

Reçu en préfecture le 05/04/2024

Publié le 05/04/2024
 ID : 033-263301418-20240404-BP_2024-BF



(1) Voir état I-B pour le contenu du budget précédent.

(2) Voir l'état IV-B5 pour le détail des opérations pour compte de tiers.

(3) Cf. définition du chapitre des opérations d'ordre (RI 040 = DF 042).

(4) Les comptes 15, 29, 39, 49 et 59 peuvent figurer dans le détail du chapitre si la collectivité a opté pour le régime des provisions budgétaires, conformément aux dispositions législatives et réglementaires applicables.

(5) Aucune prévision budgétaire ne doit figurer à l'article 192 (cf. chapitre 024 « produit des cessions d'immobilisations »).

(6) Cf. définition du chapitre des opérations d'ordre (DI 041 = RI 041).

(7) Le solde d'exécution reporté est le résultat constaté de l'exercice précédent qui fait l'objet d'un report et non d'un vote de l'assemblée délibérante. Inscrire en cas de reprise des résultats de l'exercice précédent (après vote du compte administratif ou si reprise anticipée des résultats).

(8) Le montant inscrit doit être conforme à la délibération d'affectation du résultat. Ce montant ne fait donc pas l'objet d'un nouveau vote.

(9) Le chapitre 204 « Subventions d'équipement versées » est un chapitre globalisé regroupant les comptes 204 et 2324.

Envoyé en préfecture le 05/04/2024

Reçu en préfecture le 05/04/2024

Publié le

ID : 033-263301418-20240404-BP_2024-BF



III – VOTE DU BUDGET
SECTION D'INVESTISSEMENT – DEPENSES – DETAIL PAR ARTICLE

III
A1

Chap. / art. (1)	Pour mémoire, budget précédent (2)	RAR N-1	Vote de l'assemblée sur les AP lors de la séance budgétaire (3)	Propositions nouvelles	Vote de l'assemblée	Pour information Crédits gérés dans le cadre d'une AP	Pour information Crédits gérés hors AP	TOTAL (RAR N-1 + Vote)
		I			II			III = I + II
TOTAL	0,00	0,00	0,00	0,00	0,00	0,00	0,00	0,00
018	RSA	0,00	0,00	0,00	0,00	0,00	0,00	0,00
20	Immobilisations incorporelles (sauf 204)	0,00	0,00	0,00	0,00	0,00	0,00	0,00
204	Subventions d'équipement versées (9)	0,00	0,00	0,00	0,00	0,00	0,00	0,00
21	Immobilisations corporelles	0,00	0,00	0,00	0,00	0,00	0,00	0,00
22	Immobilisations reçues en affectation	0,00	0,00	0,00	0,00	0,00	0,00	0,00
23	Immobilisations en cours (sauf 2324)	0,00	0,00	0,00	0,00	0,00	0,00	0,00
	Total des opérations d'équipement (4)	0,00	0,00	0,00	0,00	0,00	0,00	0,00
Total des dépenses d'équipement	0,00	0,00	0,00	0,00	0,00	0,00	0,00	0,00
10	Dotations, fonds divers et réserves	0,00	0,00	0,00	0,00	0,00	0,00	0,00
13	Subventions d'investissement	0,00	0,00	0,00	0,00	0,00	0,00	0,00
16	Emprunts et dettes assimilées (sauf le 1688 non budgétaire)	0,00	0,00	0,00	0,00	0,00	0,00	0,00
18	Cpte de liaison : affectation (BA,régie)	0,00	0,00	0,00	0,00	0,00	0,00	0,00
26	Participations et créances rattachées	0,00	0,00	0,00	0,00	0,00	0,00	0,00
27	Autres immobilisations financières	0,00	0,00	0,00	0,00	0,00	0,00	0,00
020	Dépenses imprévues (dans le cadre d'une AP)		0,00					
Total des dépenses financières	0,00	0,00	0,00	0,00	0,00	0,00	0,00	0,00
45...	Opérations pour compte de tiers (5)	0,00	0,00	0,00	0,00	0,00	0,00	0,00
Total des dépenses réelles	0,00	0,00	0,00	0,00	0,00	0,00	0,00	0,00
040	Opérations ordre transf. entre sections (6)							
	Reprise sur autofinancement antérieur	0,00		0,00			0,00	0,00

Envoyé en préfecture le 05/04/2024

Reçu en préfecture le 05/04/2024

Publié le
ID : 033-263301418-20240404-BF-2024-BF

Chap. / art. (1)	Pour mémoire, budget précédent (2)	RAR N-1	Vote de l'assemblée sur les AP lors de la séance budgétaire (3)	Propositions nouvelles	Vote de l'assemblée	Pour information Crédits gérés dans le cadre d'une AP	Pour information Crédits gérés hors AP	TOTAL (RAR N-1 + Vote) III = I + II
	0,00	I		0,00	II		0,00	0,00
041	0,00			0,00			0,00	0,00
Total des dépenses d'ordre	0,00			0,00	0,00		0,00	0,00

(1) Détailler les articles conformément au plan de comptes.

(2) Voir état I-B pour le contenu du budget précédent.

(3) Il s'agit des AP nouvelles qui sont votées lors de la séance d'adoption du budget. Cela concerne les AP relatives à de nouvelles programmations pluriannuelles mais également les AP modifiant un stock d'AP existant.

(4) Voir état III-A2.1 pour le détail des opérations d'équipement.

(5) Il y a autant de ligne que d'opération pour compte de tiers.

(6) Cf. définition du chapitre des opérations d'ordre (DI 040 = RF 042).

(7) Aucune prévision budgétaire ne doit figurer à l'article 192 (cf. chapitre 024 « produit des cessions d'immobilisations »).

(8) Cf. définition du chapitre des opérations d'ordre (DI 041 = RI 041).

(9) Le chapitre 204 « Subventions d'équipement versées » est un chapitre globalisé regroupant les comptes 204 et 2324.

III – VOTE DU BUDGET

SECTION D'INVESTISSEMENT – VUE D'ENSEMBLE DES OPERATIONS D'EQUIPEMENT

Vue d'ensemble des chapitres des opérations d'équipement

N° Opération	Libellé de l'opération	N° AP (1)	Pour mémoire réalisations cumulées au 01/01/N	RAR N-1	Propositions nouvelles	Vote de l'assemblée	Pour information Crédits gérés dans le cadre d'une AP	Pour information Crédits gérés hors AP
TOTAL			0,00	0,00	0,00	0,00	0,00	0,00

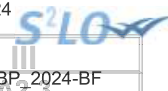
(1) Colonne à renseigner uniquement lorsque l'opération d'équipement est afférente à une AP.



III – VOTE DU BUDGET

SECTION D'INVESTISSEMENT – DETAIL DES OPERATIONS D'EQUIPEMENT

Cet état ne contient pas d'information.



III – VOTE DU BUDGET

SECTION D'INVESTISSEMENT – DETAIL DES OPERATIONS D'EQUIPEMENT

Cet état ne contient pas d'information.

III
A3

III – VOTE DU BUDGET
SECTION D'INVESTISSEMENT – RECETTES – DETAIL PAR ARTICLE

Chap. / art. (1)	Pour mémoire, budget précédent (2)	RAR N-1	Propositions nouvelles	Vote de l'assemblée	TOTAL (RAR N-1 + Vote)
		I		II	III = I + II
TOTAL	0,00	0,00	0,00	0,00	0,00
018 RSA	0,00	0,00	0,00	0,00	0,00
13 Subventions d'investissement (hors 138)	0,00	0,00	0,00	0,00	0,00
16 Emprunts et dettes assimilées (hors 1688 non budgétaire) (3)	0,00	0,00	0,00	0,00	0,00
20 Immobilisations incorporelles (sauf 204) (4)	0,00	0,00	0,00	0,00	0,00
204 Subventions d'équipement versées (4) (10)	0,00	0,00	0,00	0,00	0,00
21 Immobilisations corporelles (4)	0,00	0,00	0,00	0,00	0,00
22 Immobilisations reçues en affectation (4)	0,00	0,00	0,00	0,00	0,00
23 Immobilisations en cours (sauf 2324) (4)	0,00	0,00	0,00	0,00	0,00
Total des recettes d'équipement	0,00	0,00	0,00	0,00	0,00
10 Dotations, fonds divers et réserves (sauf 1068)	0,00	0,00	0,00	0,00	0,00
138 Autres subventions invest. non transf.	0,00	0,00	0,00	0,00	0,00
16 Emprunts et dettes assimilées (16449, 165 et 166)	0,00	0,00	0,00	0,00	0,00
18 Cpte de liaison : affectation (BA,régie)	0,00	0,00	0,00	0,00	0,00
26 Participations et créances rattachées	0,00	0,00	0,00	0,00	0,00
27 Autres immobilisations financières	0,00	0,00	0,00	0,00	0,00
024 Produits des cessions d'immobilisations	0,00	0,00	0,00	0,00	0,00
Total des recettes financières	0,00	0,00	0,00	0,00	0,00
45 Chapitres d'opérations pour compte de tiers (5)	0,00	0,00	0,00	0,00	0,00
Total des recettes réelles	0,00	0,00	0,00	0,00	0,00
021 <i>Virement de la section de fonctionnement</i>	0,00		0,00	0,00	0,00
040 <i>Opérations ordre transf. entre sections (6) (7) (8)</i>	0,00		0,00	0,00	0,00
041 <i>Opérations patrimoniales (9)</i>	0,00		0,00	0,00	0,00
Total des recettes d'ordre	0,00		0,00	0,00	0,00

(1) Détailler les articles utilisés conformément au plan de comptes.

(2) Voir état I-B pour le contenu du budget précédent.

(3) Sauf 165, 166 et 16449.

(4) Exceptionnellement, les comptes 20, 204, 21, 22 et 23 sont en recettes réelles en cas de réduction ou d'annulation de mandats donnant lieu à reversement.

(5) Voir l'annexe IV-B5 pour le détail des opérations pour compte de tiers.

(6) Cf. définition du chapitre des opérations d'ordre (RI 040 = DF 042).

(7) Les comptes 15, 29, 39, 49 et 59 peuvent figurer dans le détail du chapitre si la collectivité a opté pour le régime des provisions budgétaires, conformément aux dispositions législatives et réglementaires applicables.

(8) Aucune provision budgétaire ne doit figurer à l'article 192 (cf. chapitre 024 « produit des cessions d'immobilisations »).

(9) Cf. définition du chapitre des opérations d'ordre (DI 041 = RI 041).

(10) Le chapitre 204 « Subventions d'équipement versées » est un chapitre globalisé regroupant les comptes 204 et 2324.



III – VOTE DU BUDGET		III
SECTION DE FONCTIONNEMENT – VUE D'ENSEMBLE – AE NOUVELLES ET CREDITS DE L'EXERCICE		B

DEPENSES

Chap.	Libellé	Pour mémoire, budget précédent (1)	RAR N-1	Vote de l'assemblée sur les AE lors de la séance budgétaire (2)	Propositions nouvelles	Vote de l'assemblée	Pour information, dépenses gérées dans le cadre d'une AE	Pour information, dépenses gérées hors AE	TOTAL (RAR N-1 + Vote)
			I			II			III = I + II
	TOTAL	8 933,00	0,00	0,00	9 933,00	9 933,00	0,00	9 933,00	9 933,00
011	Charges à caractère général (3)	8 700,00	0,00	0,00	9 000,00	9 000,00	0,00	9 000,00	9 000,00
012	Charges de personnel et frais assimilés (3)	133,00	0,00		133,00	133,00		133,00	133,00
014	Atténuations de produits	0,00	0,00		0,00	0,00		0,00	0,00
016	APA	0,00	0,00	0,00	0,00	0,00	0,00	0,00	0,00
017	RSA / Régularisations de RMI	0,00	0,00	0,00	0,00	0,00	0,00	0,00	0,00
65	Autres charges de gestion courante (sauf 6586) (3)	100,00	0,00	0,00	800,00	800,00	0,00	800,00	800,00
6586	Frais fonctionnement des groupes d'élus	0,00	0,00		0,00	0,00		0,00	0,00
	Total des dépenses de gestion des services	8 933,00	0,00	0,00	9 933,00	9 933,00	0,00	9 933,00	9 933,00
66	Charges financières	0,00	0,00		0,00	0,00		0,00	0,00
67	Charges spécifiques (3)	0,00	0,00		0,00	0,00		0,00	0,00
68	Dotations aux provisions, dépréciations (semi-budgétaires) (3)	0,00			0,00	0,00		0,00	0,00
022	Dépenses imprévues (dans le cadre d'une AE)			0,00					
	Total des dépenses financières	0,00	0,00	0,00	0,00	0,00	0,00	0,00	0,00
	Total des dépenses réelles	8 933,00	0,00	0,00	9 933,00	9 933,00	0,00	9 933,00	9 933,00
023	Virement à la section d'investissement	0,00			0,00	0,00		0,00	0,00
042	Opérations ordre transf. entre sections (4)	0,00			0,00	0,00		0,00	0,00
043	Opérations ordre intérieur de la section	0,00			0,00	0,00		0,00	0,00
	Total des dépenses d'ordre	0,00	0,00	0,00	0,00	0,00	0,00	0,00	0,00
D002 Résultat reporté ou anticipé (5)									
Total des dépenses de fonctionnement cumulées									
9 933,00									

(1) Voir état I-B pour le contenu du budget précédent.

(2) Il s'agit des AE nouvelles qui sont votées lors de la séance d'adoption du budget. Cela concerne les AE relatives à de nouveaux engagements pluriannuels mais également les AE modifiant un stock d'AE existant.

(3) Hors dépenses imputées aux chapitres 016 et 017.

(4) Les comptes 68 peuvent figurer dans le détail du chapitre si la collectivité a opté pour le régime des provisions budgétaires, conformément aux dispositions législatives et réglementaires applicables.

(5) Inscrite en cas de reprise des résultats de l'exercice précédent (après vote du compte administratif) ou si reprise anticipée des résultats.

Envoyé en préfecture le 05/04/2024

Reçu en préfecture le 05/04/2024

Publié le

ID : 033-263301418-20240404-BP_2024-BF



III – VOTE DU BUDGET		III
SECTION DE FONCTIONNEMENT – VUE D'ENSEMBLE		B

RECETTES

Chap.	Libellé	Pour mémoire, budget précédent (1)	RAR N-1	Propositions nouvelles	Vote de l'assemblée	Total (RAR N-1 + Vote) III = I + II
	TOTAL	7 965.55	0,00	7 776.87	7 776.87	7 776.87
013	Atténuations de charges (2)	0,00	0,00	0,00	0,00	0,00
016	APA	0,00	0,00	0,00	0,00	0,00
017	RSA / Régularisations de RMI	0,00	0,00	0,00	0,00	0,00
70	Prod. services, domaine, ventes diverses	1 236,00	0,00	1 400,00	1 400,00	1 400,00
73	Impôts et taxes (sauf 731)	0,00	0,00	0,00	0,00	0,00
731	Fiscalité locale	0,00	0,00	0,00	0,00	0,00
74	Dotations et participations (2)	6 729,55	0,00	0,00	0,00	0,00
75	Autres produits de gestion courante (2)	0,00	0,00	6 376,87	6 376,87	6 376,87
	Total des recettes de gestion des services	7 965.55	0,00	7 776.87	7 776.87	7 776.87
76	Produits financiers	0,00	0,00	0,00	0,00	0,00
77	Produits spécifiques (2)	0,00	0,00	0,00	0,00	0,00
78	Reprises amort., dépréciations, prov. (semi-budgétaires) (2)	0,00	0,00	0,00	0,00	0,00
	Total des recettes financières	0,00	0,00	0,00	0,00	0,00
	Total des recettes réelles	7 965.55	0,00	7 776.87	7 776.87	7 776.87
042	Opérations ordre transf. entre sections (3) (4) (5)	0,00		0,00	0,00	0,00
043	Opérations ordre intérieur de la section (6)	0,00		0,00	0,00	0,00
	Total des recettes d'ordre	0,00		0,00	0,00	0,00

R002 Résultat reporté ou anticipé (7)	2 156.13
--	-----------------

Total des recettes de fonctionnement cumulées	9 931.00
--	-----------------

Envoyé en préfecture le 05/04/2024
 Reçu en préfecture le 05/04/2024
 Publié le
 D : 033-263301418-20240404-BP_2024-BF



(1) Voir état I-B pour le contenu du budget précédent.
 (2) Hors recettes imputées aux chapitres 016 et 017.
 (3) Cf. définition du chapitre des opérations d'ordre (RF 042 = DI 040).
 (4) Les comptes 78 peuvent figurer dans le détail du chapitre si la collectivité a opté pour le régime des provisions budgétaires, conformément aux dispositions législatives et réglementaires applicables.
 (5) Aucune prévision budgétaire ne doit figurer aux articles 775 et 776 (cf. chapitre 024 « produit des cessions d'immobilisations »).
 (6) Chapitre destiné à retracer les opérations particulières telles que les opérations de stocks ou liées à la tenue d'un inventaire permanent simplifié.
 (7) Inscrite en cas de reprise des résultats de l'exercice précédent (après vote du compte administratif) ou si reprise anticipée des résultats.

III – VOTE DU BUDGET
SECTION DE FONCTIONNEMENT – DEPENSES – DETAIL PAR ARTICLE

III
B1

Chap. / art. (1)	Libellé	Pour mémoire, budget précédent (2)	RAR N-1	Vote de l'assemblée sur les AE lors de la séance budgétaire (3)	Propositions nouvelles	Vote de l'assemblée	Pour information Crédits gérés dans le cadre d'une AE	Pour information Crédits gérés hors AE	TOTAL (RAR N-1 + Vote) III = I + II
	TOTAL	8 933,00	0,00	0,00	9 933,00	9 933,00	0,00	9 933,00	9 933,00
011	Charges à caractère général (4)	8 700,00	0,00	0,00	9 000,00	9 000,00	0,00	9 000,00	9 000,00
60623	Alimentation	2 000,00	0,00		2 500,00	2 500,00	0,00	2 500,00	2 500,00
60632	Fournitures de petit équipement	100,00	0,00		1 200,00	1 200,00	0,00	1 200,00	1 200,00
623	Pub., publications, relations publiques	6 500,00	0,00		5 000,00	5 000,00	0,00	5 000,00	5 000,00
6281	Concours divers (cotisations)	100,00	0,00		300,00	300,00	0,00	300,00	300,00
012	Charges de personnel et frais assimilés (4) (5)	133,00	0,00		133,00	133,00		133,00	133,00
6450	Charges sécurité sociale et prévoyance	133,00	0,00		0,00	0,00		0,00	0,00
648	Autres charges de personnel	0,00	0,00		133,00	133,00		133,00	133,00
014	Atténuations de produits	0,00	0,00		0,00	0,00		0,00	0,00
016	APA	0,00	0,00	0,00	0,00	0,00	0,00	0,00	0,00
017	RSA / Régularisations de RMI	0,00	0,00	0,00	0,00	0,00	0,00	0,00	0,00
65	Autres charges de gestion courante (sauf le 6586) (4)	100,00	0,00	0,00	800,00	800,00	0,00	800,00	800,00
65134	Aides	100,00	0,00		800,00	800,00	0,00	800,00	800,00
6586	Frais fonctionnement des groupes d'élus	0,00	0,00		0,00	0,00		0,00	0,00
	Total des dépenses de gestion des services	8 933,00	0,00	0,00	9 933,00	9 933,00	0,00	9 933,00	9 933,00
66	Charges financières	0,00	0,00		0,00	0,00		0,00	0,00
67	Charges spécifiques (4)	0,00	0,00		0,00	0,00		0,00	0,00
68	Dotations aux provisions, dépréciations (semi-budgétaires) (4)	0,00			0,00	0,00		0,00	0,00
022	Dépenses imprévues (dans le cadre d'une AE)			0,00					
	Total des dépenses financières et spécifiques	0,00	0,00	0,00	0,00	0,00	0,00	0,00	0,00
	Total des dépenses réelles	8 933,00	0,00	0,00	9 933,00	9 933,00	0,00	9 933,00	9 933,00
023	Virement à la section d'investissement	0,00			0,00	0,00		0,00	0,00
042	Opérations ordre transf. entre sections (6) (7) (8)	0,00			0,00	0,00		0,00	0,00

Envoyé en préfecture le 05/04/2024

Reçu en préfecture le 05/04/2024

Publié le

ID : 0333-263301418-20240404-BP_2024-BF

Chap. / art. (1)	Libellé	Pour mémoire, budget précédent (2)	RAR N-1	Vote de l'assemblée sur les AE lors de la séance budgétaire (3)	Propositions nouvelles	Vote de l'assemblée	Pour information Crédits gérés dans le cadre d'une AE	Pour information Crédits gérés hors AE	TOTAL (RAR N-1 + Vote) III = I + II
043	Opérations ordre intérieur de la section (7) (9)	0,00	I		0,00	II		0,00	0,00
Total des dépenses d'ordre		0,00			0,00	0,00		0,00	0,00

Détail du calcul des ICNE au compte 66112 (10)

Montant des ICNE de l'exercice	0,00
Montant des ICNE de l'exercice N-1	0,00
= Différence ICNE N – ICNE N-1	0,00

(1) Détailler les articles utilisés conformément au plan de comptes.

(2) Voir état I-B pour le contenu du budget précédent.

(3) Il s'agit des AE nouvelles qui sont votées lors de la séance d'adoption du budget. Cela concerne les AE relatives à de nouveaux engagements pluriannuels mais également les AE modifiant un stock d'AE existant.

(4) Hors dépenses imputées aux chapitres 016 et 017.

(5) Les dépenses de frais de personnel sont exclues des autorisations d'engagement.

(6) Les comptes 68 peuvent figurer dans le détail du chapitre si la collectivité a opté pour le régime des provisions budgétaires, conformément aux dispositions législatives et réglementaires applicables.

(7) Cf. définitions des chapitres des opérations d'ordre (DF 042 = RI 040) (DF 043 = RF 043).

(8) Aucune prévision budgétaire ne doit figurer aux articles 675 et 676 (cf. chapitre 024 « produit des cessions d'immobilisations »).

(9) Chapitre destiné à retracer les opérations particulières telles que les opérations de stocks ou liées à la tenue d'un inventaire permanent.

(10) Si le montant des ICNE de l'exercice est inférieur au montant de l'exercice N-1, le montant du compte 66112 sera négatif.

III – VOTE DU BUDGET		III
SECTION DE FONCTIONNEMENT – RECETTES – DETAIL PAR ARTICLE		B2

Chap / art. (1)	Libellé	Pour mémoire, budget précédent (2)	RAR N-1	Propositions nouvelles	Vote de l'assemblée	Total (RAR N-1 + Vote) III = I + II
			I		II	
	TOTAL	7 965,55	0,00	7 776,87	7 776,87	7 776,87
013	Atténuations de charges (3)	0,00	0,00	0,00	0,00	0,00
016	APA	0,00	0,00	0,00	0,00	0,00
017	RSA / Régularisations de RMI	0,00	0,00	0,00	0,00	0,00
70	Prod. services, domaine, ventes diverses	1 236,00	0,00	1 400,00	1 400,00	1 400,00
70311	Concessions cimetières (produit net)	1 200,00	0,00	1 200,00	1 200,00	1 200,00
7066	Redevances services à caractère social	0,00	0,00	200,00	200,00	200,00
70688	Autres prestations de services	36,00	0,00	0,00	0,00	0,00
73	Impôts et taxes (sauf 731)	0,00	0,00	0,00	0,00	0,00
731	Fiscalité locale	0,00	0,00	0,00	0,00	0,00
74	Dotations et participations (3)	6 729,55	0,00	0,00	0,00	0,00
74748	Participation autres communes	6 729,55	0,00	0,00	0,00	0,00
75	Autres produits de gestion courante (3)	0,00	0,00	6 376,87	6 376,87	6 376,87
756	Libéralités reçues	0,00	0,00	5 394,00	5 394,00	5 394,00
757363	Subv.Fonct. CCAS/CIAS	0,00	0,00	982,87	982,87	982,87
	Total des recettes de gestion des services	7 965,55	0,00	7 776,87	7 776,87	7 776,87
76	Produits financiers	0,00	0,00	0,00	0,00	0,00
77	Produits spécifiques (3)	0,00	0,00	0,00	0,00	0,00
78	Reprises amort., dépréciations, prov. (semi-budgétaires) (3)	0,00		0,00	0,00	0,00
	Total des recettes réelles	7 965,55	0,00	7 776,87	7 776,87	7 776,87
042	Opérations ordre transf. entre sections (4) (5) (6)	0,00		0,00	0,00	0,00
043	Opérations ordre intérieur de la section (4) (7)	0,00		0,00	0,00	0,00
	Total des recettes d'ordre	0,00		0,00	0,00	0,00

Détail du calcul de la taxe départementale de publicité foncière pour les collectivités dites « surfiscalisées » (compte 73121) (8)

Montant brut	0,00
Compensation	0,00
Montant net	0,00

Détail du calcul des ICNE au compte 7622 (9)

Montant des ICNE de l'exercice	0,00
Montant des ICNE de l'exercice N-1	0,00

	0,00
--	------

= Différence ICNE N – ICNE N-1

(1) Détailler les articles utilisés conformément au plan de comptes.

(2) Voir état I-B pour le contenu du budget précédent.

(3) Hors recettes imputées aux chapitres 016 et 017.

(4) Cf. définitions du chapitre des opérations d'ordre (RF 042 = DI 040) (RF 043 = DF 043).

(5) Aucune prévision budgétaire ne doit figurer aux articles 775 et 776 (cf. chapitre 024 « produit des cessions d'immobilisations »).

(6) Les comptes 78 peuvent figurer dans le détail du chapitre si la collectivité a opté pour le régime des provisions budgétaires, conformément aux dispositions législatives et réglementaires applicables.

(7) Ce chapitre est destiné à retracer les opérations particulières telles que les opérations de stocks ou liées à la tenue d'un inventaire permanent simplifié.

(8) Destiné à retracer le prélèvement de la part non départementale de la taxe.

(9) Si le montant des ICNE de l'exercice est inférieur au montant de l'exercice N-1, le montant du compte 7622 sera négatif.



IV – ANNEXES	IV
AUTRES ELEMENTS D'INFORMATION	
SERVICES FERROVIAIRES REGIONAUX DE VOYAGEURS – VOLET 2 : COMPTE D'EXPLOITATION	D2.2

Volet 2 – Compte TER SNCF (1) par la collectivité (circulaire n°LBL/B/03/10082/C du 11 décembre 2003)

Produits d'exploitation courante :	
Produits du trafic	0,00
Produits annexes au trafic	0,00
Compensations des réductions tarifaires	0,00
Travaux pour Tiers	0,00
Produits hors trafic	0,00
Total chiffre d'affaires	0,00
Versements des Collectivités	0,00
Production immobilisée et stockée	0,00
Total produits d'exploitation courante	0,00

Charges d'exploitation courante :	
Personnel – Masse salariale	0,00
Consommations intermédiaires	0,00
Péage RFF	0,00
Impôts, taxes et versements assimilés	0,00
Total charges d'exploitation courante	0,00

Facturations majeures :	
Achats stockés	0,00
Impôts et taxes hors FAP	0,00
Maintenance matériel roulant	0,00
Traction trains, conduite et logistique	0,00
Echange de locomotives entre Activités	0,00
Energie de traction électrique	0,00
Energie de traction diesel	0,00
Entretien/maintenance des installations fixes	0,00
Prestations télécoms	0,00
Echange de matériel roulant entre Activités	0,00
Prestations trains	0,00
Contribution de service Activité Gare	0,00
Transport en service	0,00
Total facturations majeures	0,00
Prestations de main d'œuvre inter-domaines :	
- Dont Etablissements autres que EEX	0,00
- Dont Etablissements EEX	0,00
Autres facturations	0,00
Total facturations internes	0,00
TOTAL CHARGES (2)	0,00

Contributions aux ECE	0,00
-----------------------	------

EXCEDENT BRUT D'EXPLOITATION (3)	0,00
Dotations aux amortissements	0,00
Reprise de subvention et écart de réévaluation	0,00
Variation des provisions/transfert de charges	0,00
Autres produits et charges de gestion courante	0,00
Total dotations, reprises, transferts et autres	0,00
RESULTAT D'EXPLOITATION (4)	0,00
Résultat financier	0,00
RESULTAT COURANT (5)	0,00
Résultat spécifique	0,00
RESULTAT NET (6)	0,00

- (1) A compléter par « approuvé » ou « non approuvé ».
- (2) Total charges = total charges d'exploitation courante + total facturations majeures + total facturations internes.
- (3) Excédent brut d'exploitation = total produits d'exploitation courante – total charges.
- (4) Résultat d'exploitation = excédent brut d'exploitation – contribution aux ECE - total dotations, reprises, transferts et autres.
- (5) Résultat courant = résultat d'exploitation + résultat financier.
- (6) Résultat net = résultat courant + résultat spécifique.

Cette annexe correspond au modèle de présentation du compte d'exploitation figurant dans la convention SNCF, elle est donc susceptible de subir des modifications à l'initiative de la SNCF.

IV – ANNEXES

AUTRES ELEMENTS D'INFORMATION – DECISIONS EN MATIERE DE TAUX DES CONTRIBUTIONS

Libellés	Base notifiée (si connue à la date de vote)	Variation de la base / (N-1) (%)	Taux, coefficient ou forfait appliqués par décision de l'assemblée délibérante (%, unité ou €)	Variation du taux / N-1 (%)	Produit voté par l'assemblée délibérante	Variation du produit / N-1 (%)
Part régionale des ressources						
TICPE (part définie à l'art. 265 du code des douanes)	0,00	0,00	0,00	0,00	0,00	0,00
	0,00	0,00	0,00	0,00	0,00	0,00
TICPE (majoration définie à l'art. 265 A bis du code des douanes)	0,00	0,00	0,00	0,00	0,00	0,00
	0,00	0,00	0,00	0,00	0,00	0,00
Taxe sur les permis de conduire	0,00	0,00	0,00	0,00	0,00	0,00
Taxe sur les certificats d'immatriculation des véhicules	0,00	0,00	0,00	0,00	0,00	0,00
Taxe spéciale de consommation de produits pétroliers (1)	0,00	0,00	0,00	0,00	0,00	0,00
Taxe sur le transport public aérien et maritime (1)	0,00	0,00	0,00	0,00	0,00	0,00
Taxe relative à l'octroi de mer (1)	0,00	0,00	0,00	0,00	0,00	0,00
Droits assimilés au droit d'octroi de mer auxquels sont soumis les rhums et spiritueux (1)	0,00	0,00	0,00	0,00	0,00	0,00
Part départementale des ressources						
Taxe d'aménagement	0,00	0,00	0,00	0,00	0,00	0,00
Taxe de publicité foncière et droit d'enregistrement	0,00	0,00	0,00	0,00	0,00	0,00
Taxe sur la consommation finale d'électricité	0,00	0,00	0,00	0,00	0,00	0,00
Taxe sur les remontées mécaniques des zones de montagne	0,00	0,00	0,00	0,00	0,00	0,00
Part communale des ressources						
TFPB	0,00	0,00	0,00	0,00	0,00	0,00
TFPNB	0,00	0,00	0,00	0,00	0,00	0,00
CFE	0,00	0,00	0,00	0,00	0,00	0,00
Taxe d'habitation sur les résidences secondaires	0,00	0,00	0,00	0,00	0,00	0,00
TOTAL	0,00	0,00		0,00	0,00	0,00

(1) Taxes perçues par les collectivités d'Outre-mer.

(2) Détailler les taxes pour lesquelles la collectivité a un pouvoir de modulation.

V – ARRETE ET SIGNATURES**ARRETE ET SIGNATURES**

Nombre de membres en exercice : 13

Nombre de membres présents : 0

Nombre de suffrages exprimés : 0

VOTES :

Pour : 0

Contre : 0

Abstentions : 0

Date de convocation : 21/03/2024

Présenté par Le PRÉSIDENT (1),
A Cubzac les Ponts, le 04/04/2024Délibéré par l'assemblée le Conseil d'Administration du CCAS(2), réunie en session Ordinaire
A Cubzac les Ponts, le 04/04/2024

Les membres de l'assemblée délibérante le Conseil d'Administration du CCAS (2),(3).

BARSE Michel	
BERNADET Frédéric	
CHERIGNY Cyril	
DEVEZY Liliane	
HARMAND Dominique	
JOURDE Elisabeth	
MARBACH Monique	
PRAT Jean-Pierre	
PÉRES Evelyne	
SOARES Maribel	
TABONE Alain	
THULLIAS Jean-Roger	
TRIGANT Nathalie	

Certifié exécutoire par Le PRÉSIDENT (1), compte tenu de la transmission en préfecture, le , et de la publication le

A Cubzac les Ponts, le 04/04/2024

(1) Indiquer « la présidente » ou « le président ».

(2) Indiquer la nature de l'assemblée délibérante : du conseil régional de ..., de la Collectivité territoriale unique de ..., de la métropole de ..., du Conseil syndical de ...

(3) L'ajout des signataires est désormais facultatif.